



SG-10 Series

Sight Glass

- 현장 조건에 맞게 End Connection 선택 가능
- 투명 글라스를 통하여 유체의 색조 및 기포의 혼입상태 등을 관측
- 다양한 재질 선택으로 사용 유체 범위 넓음

SG-101 General Specifications

Size	8A(1/4") ~ 50A(2")
Process Connection	PT
Fluid Temperature	Max. 150 °C (Option 200 °C)
Max. Pressure	Max. 10 kgf/cm ² .G (Option 50 kgf/cm ² .G)

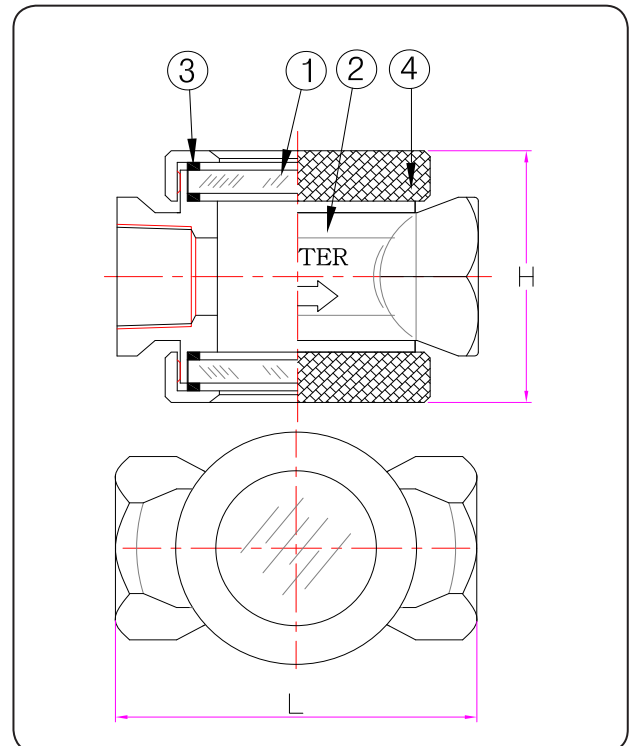
STANDARD MATERIAL

No.	Description	Material
1	Window	HARD GLASS
2	Body	SS400, 304SS, 316SS
3	Packing	NBR, PTFE
4	Cover	Aluminum

DIMENSIONS

Connection Size		L (mm)	H (mm)
8A	1/4B	70	55
10A	3/8 B	70	55
15A	1/2 B	80	60
20A	3/4 B	90	70
25A	1 B	100	92
32A	1-1/4 B	165	130
40A	1-1/2 B	165	130
50A	2 B	180	140

STRUCTURAL DRAWING



SG-102 General Specifications

Size	10A(3/8") ~ 200A(8")
Process Connection	KS/JIS/ASME/DIN Std. Flange
Fluid Temperature	Max. 150 °C (Option 200 °C)
Max. Pressure	Max. 10 kgf/cm ² .G (Option 30 kgf/cm ² .G)

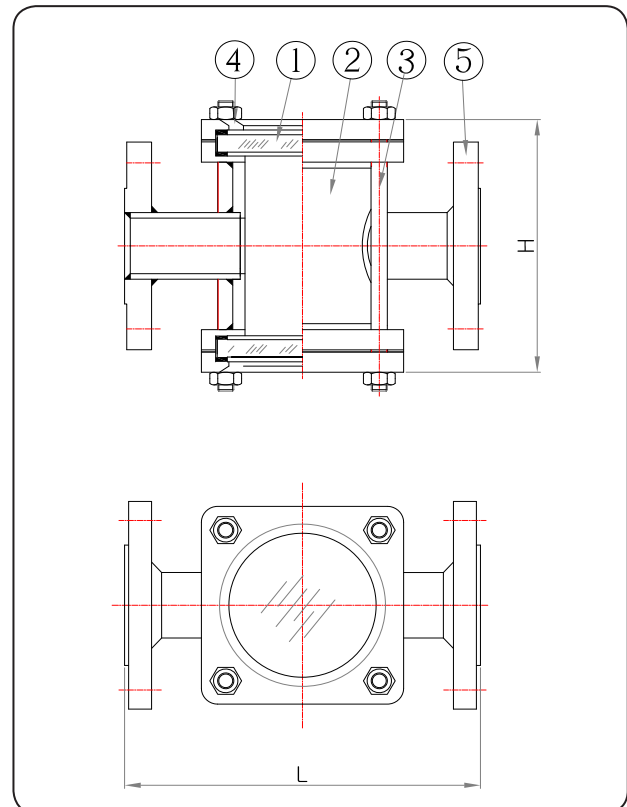
STANDARD MATERIAL

No.	Description	Material
1	Window	HARD GLASS
2	Body	SS400, 304SS, 316SS
3	Bolt	SS400, 304SS
4	Cover	SS400, 304SS, 316SS
5	Flange	SS400, 304SS, 316SS

DIMENSIONS

Connection Size		L (mm)	H (mm)
10A	3/8 B	160	80
15A	1/2 B	160	80
20A	3/4 B	180	100
25A	1 B	180	102
32A	1-1/4 B	180	140
40A	1-1/2 B	180	140
50A	2 B	220	150
65A	2-1/2 B	270	200
80A	3 B	270	200
100A	4 B	320	228
125A	5 B	380	270
150A	6 B	420	300
200A	8 B	490	430

STRUCTURAL DRAWING



SG-103 General Specifications

Size	10A(3/8") ~ 200A(8")
Process Connection	KS/JIS/ASME/DIN Std. Flange
Fluid Temperature	Max. 150 °C (Option 200 °C)
Max. Pressure	Max. 10 kgf/cm ² .G (Option 30 kgf/cm ² .G)

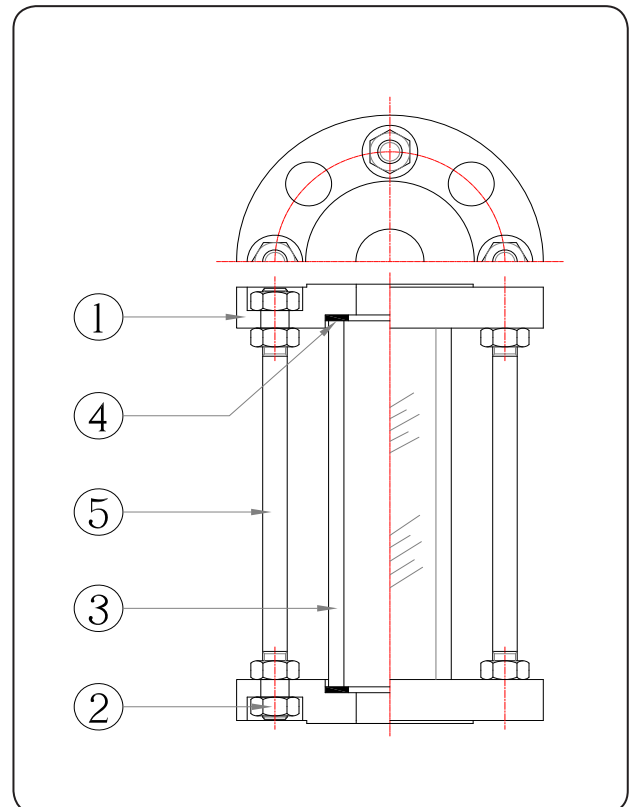
STANDARD MATERIAL

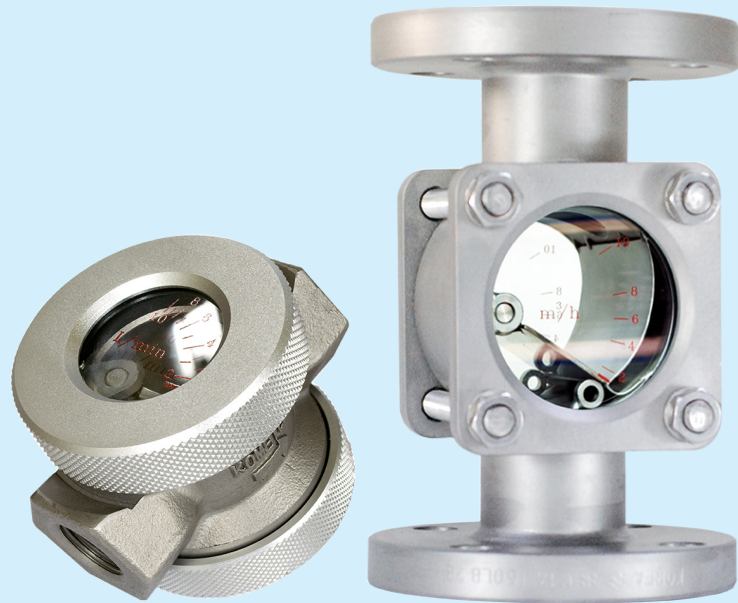
No.	Description	Material		
		A	B	C
1	Flange	SS400	304SS	316SS
2	Nut	SS400	304SS	
3	Tube	HARD GLASS, ACRYL		
4	Packing	NBR, PTFE		
5	Post	SS400	304SS	

DIMENSIONS

Connection Size		L (mm)
15A	1/2 B	150
20A	3/4 B	150
25A	1 B	180
32A	1-1/4 B	180
40A	1-1/2 B	180
50A	2 B	200
65A	2-1/2 B	200
80A	3 B	200
100A	4 B	230
125A	5 B	230
150A	6 B	240
200A	8 B	250

STRUCTURAL DRAWING





SG-20 Series

Sight Glass

- 현장 조건에 맞게 End Connection 선택 가능
- 투명 글라스를 통하여 유체의 색조 및 기포의 혼입상태 관측 및 유량측정 가능
- 다양한 재질 선택으로 사용 유체 범위 넓음

SG-201 General Specifications

Size	15A(1/2") ~ 50A(2")
Process Connection	KS/JIS/ASME/DIN Std. Flange
Range Ability	5 : 1
Fluid Temperature	Max. 150 °C (Option 200 °C)
Max. Pressure	Max. 10 kgf/cm ² .G (Option 50 kgf/cm ² .G)
Accuracy	±5.0 % F.S (Option ±2.0 % F.S)

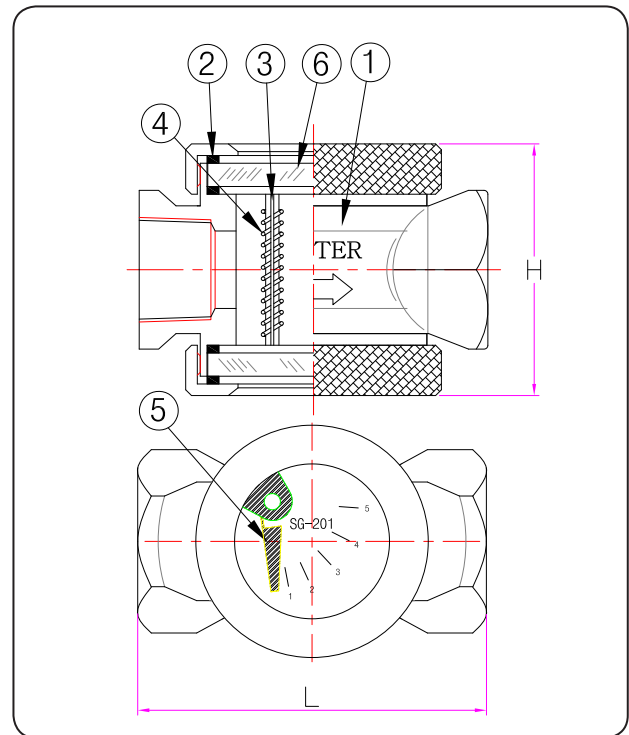
MODEL CODE

SG-20	□	-	□	Specification
	1			Screw
			1	Bottom to Top
			2	Top to Bottom
			3	Left to Right
			4	Right to Left

STANDARD MATERIAL

No.	Description	Material		
		A	B	C
1	Body	SS400	304SS	316SS
2	Packing	NBR, PTFE		
3	Axis	304SS		
4	Spring			
5	Flapper	HARD GLASS		
6	Window			

STRUCTURAL DRAWING



FLOW RANGES & DIMENSIONS

Connection Size		최대눈금선정범위			Length (mm)	
		Water (m ³ /h)	Air (Nm ³ /h)	Steam (kg/h)	L	H
8A	1/4B	0.1 - 0.5	30 - 60	50 - 100	70	55
10A	3/8 B	0.2 - 1	30 - 60	50 - 100	70	55
15A	1/2 B	0.4 - 2	30 - 60	50 - 100	80	60
20A	3/4 B	0.4 - 2	30 - 60	50 - 100	90	70
25A	1 B	1 - 5	60 - 150	50 - 200	100	92
32A	1-1/4 B	1 - 5	60 - 150	50 - 200	165	130
40A	1-1/2 B	2 - 10	80 - 300	100 - 400	165	130
50A	2 B	3 - 15	100 - 450	100 - 600	180	140

SG-202 General Specifications

Size	15A(1/2") ~ 300A(12")
Process Connection	KS/JIS/ASME/DIN Std. Flange
Range Ability	5 : 1
Fluid Temperature	Max. 150 °C (Option 200 °C)
Max. Pressure	Max. 15 kgf/cm ² .G
Accuracy	±5.0 % F.S (Option ±2.0 % F.S)

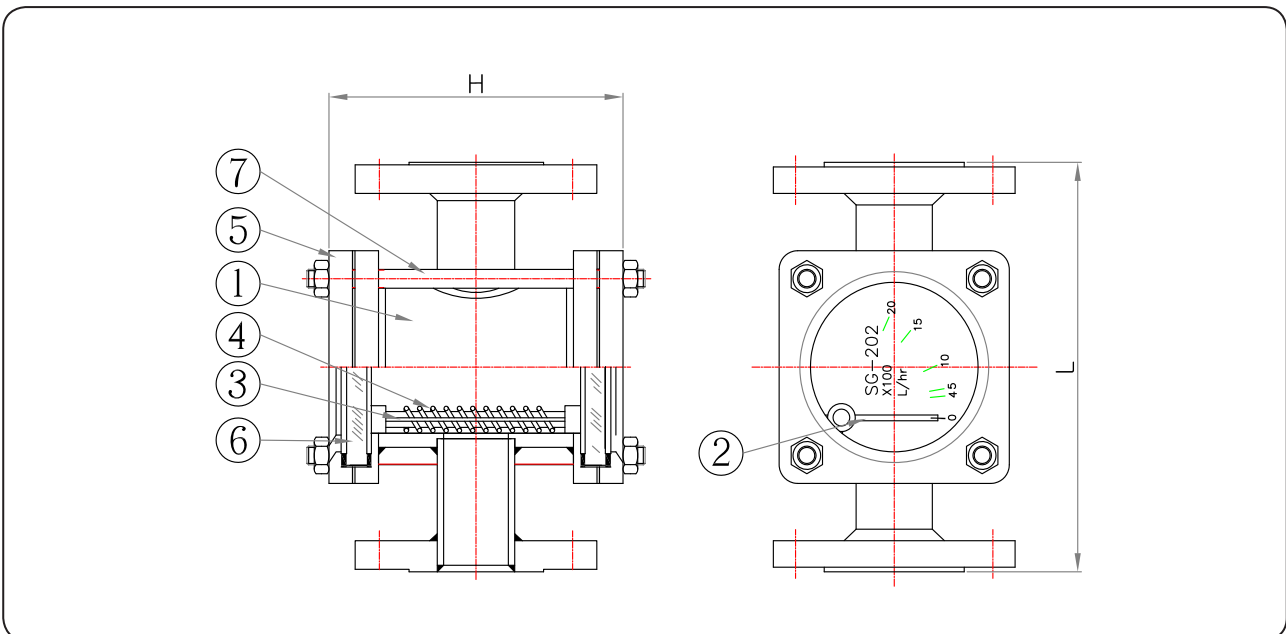
MODEL CODE

SG - 20	□	-	□	Specification
	2			Flange
			1	Bottom to Top
			2	Top to Bottom
			3	Left to Right
			4	Right to Left

STANDARD MATERIAL

No.	Description	Material		
		A	B	C
1	Body	SS400	304SS	316SS
2	Flapper	304SS		316SS
3	Axis			
4	Spring			
5	Cover	SS400, 304SS, 316SS		
6	Window	HARD GLASS		
7	Bolt	SS400	304SS	

STRUCTURAL DRAWING



■ FLOW RANGES & DIMENSIONS

Connection Size		최대눈금범위		최고 압력 (kgf/cm ² .G)	Length (mm)	
		Water (m ³ /h)	Air (Nm ³ /h)		H	L
15A	1/2 B	0.4 – 2	30 – 60	15	35	150
20A	3/4 B	0.4 – 2	30 – 60	15	35	150
25A	1 B	1 – 5	60 – 150	15	55	220
32A	1-1/4 B	1 – 5	60 – 150	15	55	220
40A	1-1/2 B	2 – 10	80 – 300	10	60	220
50A	2 B	3 - 15	100 - 450	10	75	220
65A	2-1/2 B	6 – 30	300 – 900	10	98	260
80A	3 B	8 – 40	600 – 1200	10	98	300
100A	4 B	16 – 80	900 – 2000	10	130	330
125A	5 B	20 – 100	1000-3000	10	140	380
150A	6 B	30 – 150	1200-4500	8	200	480
200A	8 B	50 – 250	1500-9000	6	220	650
250A	10 B	80 – 400	3000-12000	5	240	680
300A	12 B	100 - 600	4500-15000	5	260	720



SG-30 Series

Sight glass for Easy flow checking & Available anywhere

FEATURE

- 유량 측정부와 지시부가 분리되어 유량 관측에 용이
- 자기 결합 방식에 의한 지침 지시형
- 불투명한 액체 및 슬러지 상태 유체에 적합
- Reed Switch 기능 (옵션)

APPLICATIONS

- ▶ 화학 및 기타 공정 산업
 - 첨가제(예: 촉매, 계면활성제, 폼 억제제, 유화제)
 - 산, 염기, 인산염과 기타 염화물, 황산 물질
 - 응축수 과 냉각수
- ▶ 정유 및 가스 산업
 - 부식, 스케일링과 하이드레이트 억제제용 분사 설비
 - 질소, 연도 가스 등
- ▶ 수자원 산업
 - 에어레이션 유역에 산소 살포
 - 철 함량을 줄이기 위한 공기 분사
- ▶ 조선 및 선박
 - 평형수

SG-30 Series General Specifications

Size	10A(3/8") ~ 300A(12")
Process Connection	KS/JIS/ASME/DIN Std. Flange
Measure Fluid	Gas, Liquid, Steam
Flow Ranges	Liquid - 0.4 m ³ /h ~ 600 m ³ /h Air - 30 Nm ³ /h ~ 15000 Nm ³ /h
Range Ability	5 : 1
Fluid Temperature	Max. 80 °C (Option 200 °C)
Max. Pressure	Max. 15 kgf/cm ² .G (Option 30 kgf/cm ² .G)
Accuracy	±5.0 % F.S (Option ±2.0 % F.S)

MODEL CODE

SG-30	□	-	□	Specification
	1			Indicator
	2			Indicator & Contact 1p
			1	Bottom to Top
			2	Top to Bottom
			3	Left to Right
			4	Right to Left

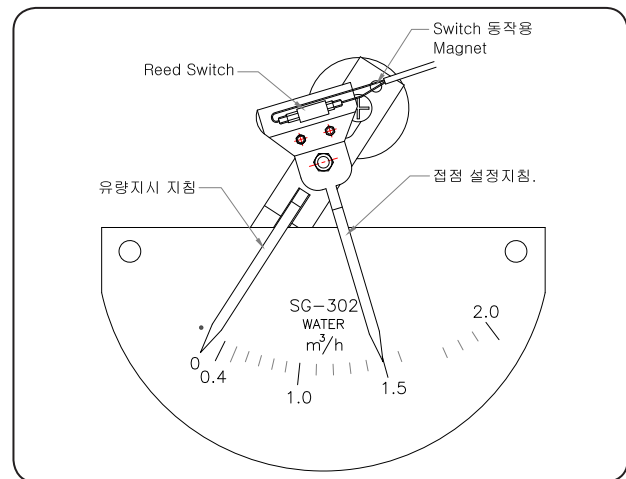
STANDARD MATERIAL

No.	Description	Material		
		A	B	C
1	Body	SS400	304SS	316SS
2	Flange			
3	Gasket	NBR, PTFE		
4	Axis	304SS / 316SS		
5	Spring			
6	Flapper			
7	Ball bearing	401SS		
8	Terminal Board	ADC 12		
9	Bolt / Nut	SS400	304SS	

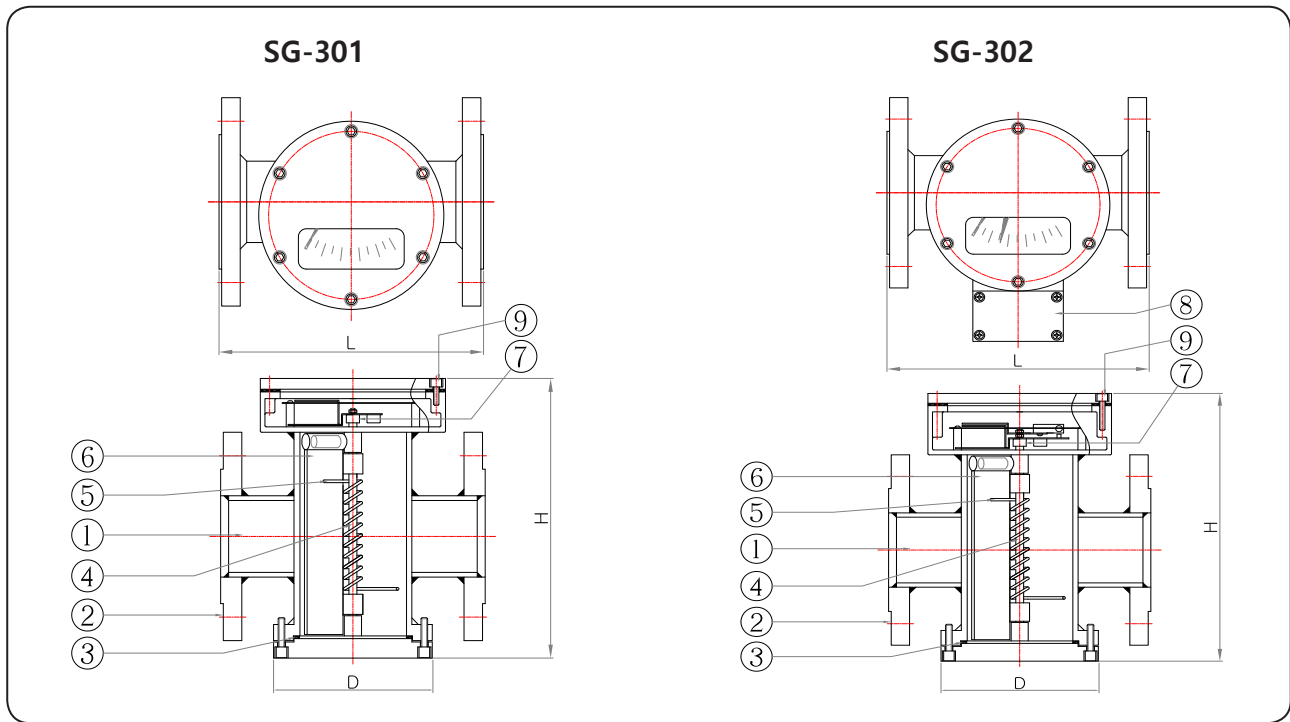
ELECTRIC CONTACT

- 설정 유량값에 고정된 Reed switch에 대하여 지침과 동일하게 변하는 작은 영구 자석의 접근에 의하여 Switching된다. 유량 지침이 설정지침에 왔을 때 접점은 On 또는 Off가 된다.

- 전원입력 - AC 220 V 0.5 A
- AC 110 V 0.3 A
- DC 24 V 1.0 A
- 접점의 종류 - 설정치 이하On 또는 이상On 지정.
- On - Off - Full scale의 약 3 %
- 접점 수 - 상한, 하한 1접점



STRUCTURAL DRAWING



FLOW RANGES & DIMENSIONS

Connection Size		최대눈금범위		Length (mm)		
		Water (m ³ /h)	Air (Nm ³ /h)	H	D	L
15A	1/2 B	0.4 - 2	30 - 60	116	135	220
20A	3/4 B	0.4 - 2	30 - 60	116	135	220
25A	1 B	1 - 5	60 - 150	128	135	220
32A	1-1/4 B	1 - 5	60 - 150	128	135	220
40A	1-1/2 B	2 - 10	80 - 300	136	135	220
50A	2 B	3 - 15	100 - 450	146	135	220
65A	2-1/2 B	6 - 30	300 - 900	158	135	260
80A	3 B	8 - 40	600 - 1200	182	196	300
100A	4 B	16 - 80	900 - 2000	252	196	330
125A	5 B	20 - 100	1000 - 3000	276	310	380
150A	6 B	30 - 150	1200 - 4500	372	310	480
200A	8 B	50 - 250	1500 - 9000	392	310	650
250A	10 B	80 - 400	3000 - 12000	422	310	680
300A	12 B	100 - 600	4500 - 15000	462	310	720



SG-40 Series

Sight glass for Easy flow checking & Available anywhere

FEATURE

- 접점 용량이 커 별도의 보조 릴레이 필요 없음
- 사용 유량 범위가 넓음
- 불투명한 액체 및 슬러지 상태 유체에 적합
- Micro Switch 기능 (옵션)

APPLICATIONS

- ▶ 화학 및 기타 공정 산업
 - 첨가제(예: 촉매, 계면활성제, 폼 억제제, 유화제)
 - 산, 염기, 인산염과 기타 염화물, 황산 물질
 - 응축수 과 냉각수
- ▶ 정유 및 가스 산업
 - 부식, 스케일링과 하이드레이트 억제제용 분사 설비
 - 질소, 연도 가스 등
- ▶ 수자원 산업
 - 에어레이션 구역에 산소 살포
 - 철 함량을 줄이기 위한 공기 분사
- ▶ 조선 및 선박
 - 평형수

SG-40 Series General Specifications

Size	10A(3/8") ~ 100A(4")
Process Connection	KS/JIS/ASME/DIN Std Flange or Screw
Measure Fluid	Oil
Flow Ranges	Max. 1000 L/min
Range Ability	5 : 1
Fluid Temperature	Max. 80 °C (Option 200 °C)
Max. Pressure	Max. 10 kgf/cm ² .G (Option 50 kgf/cm ² .G)
Accuracy	±5.0 % F.S (Option ±2.0 % F.S)

MODEL CODE

SG - 40	□	-	□	Specification
	1			Indicator
	2			Indicator & Contact 1p
	3			Indicator & Contact 2p
		1		Bottom to Top
		2		Top to Bottom
		3		Left to Right
		4		Right to Left

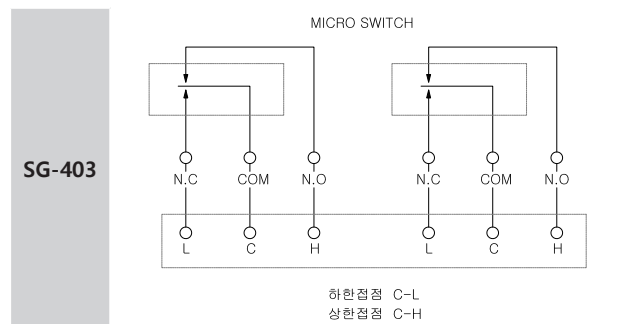
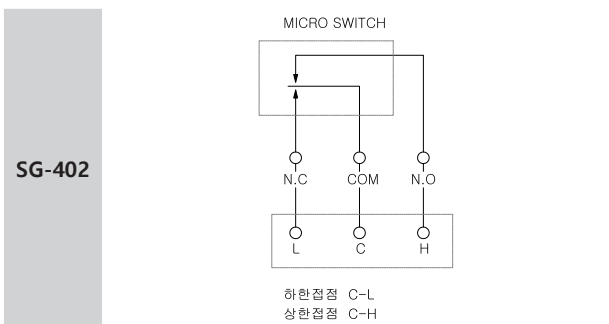
STANDARD MATERIAL

No.	Description	Material		
		A	B	C
1	Body	SS400	304SS	316SS
2	Case	ALUMINUM		
3	Display Plate			
4	Cover			
5	Flapper	304SS		316SS
6	Bolt	SS400	304SS	
7	Spring	304SS		316SS
8	Flange	SS400	304SS	316SS

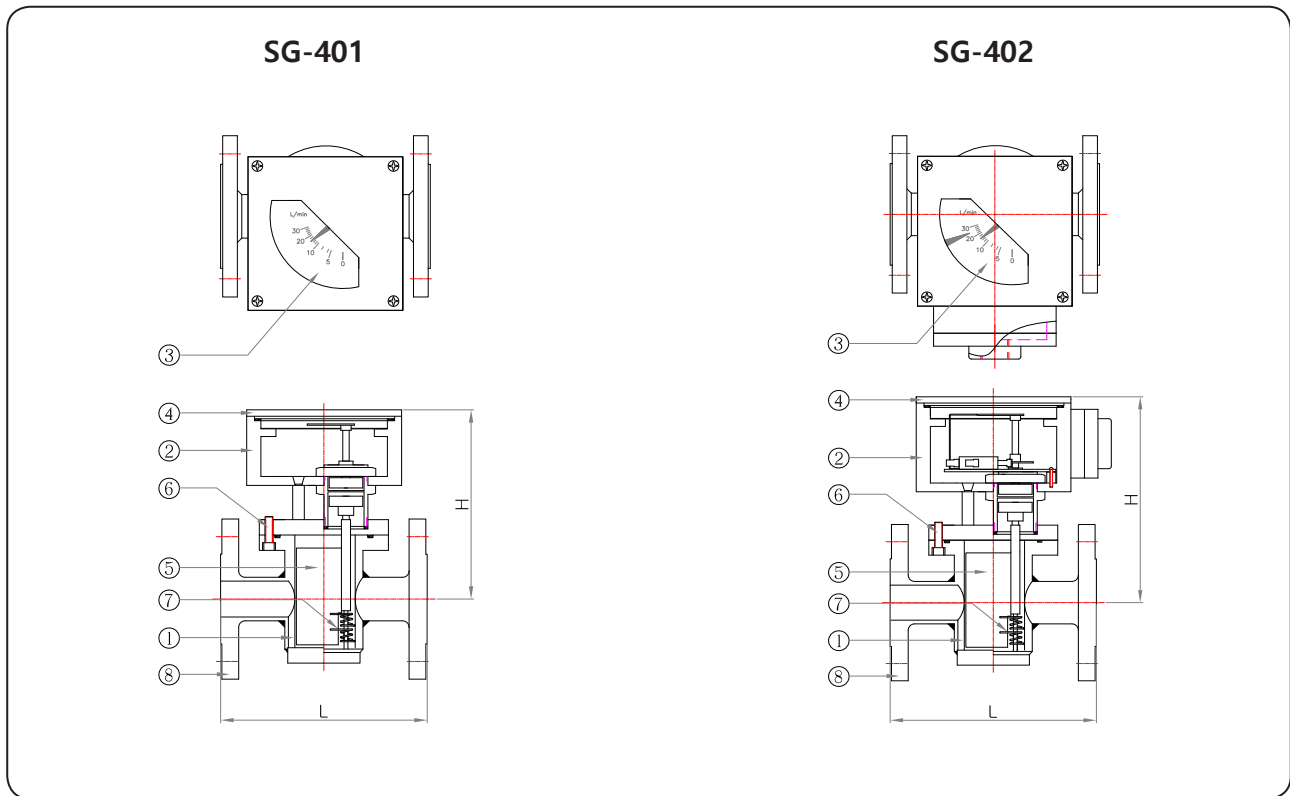
MICRO SWITCH

- COM-COMMON (공통단자)
- N.C - NORMAL CLOSE (상시폐로)
- N.O - NORMAL OPEN (상시개로)

전기적 사양 : 5 A - 1/6 HP - AC 125 V or 250 V
 0.5 A - DC 125 V
 0.25 A - DC 250 V



STRUCTURAL DRAWING



FLOW RANGES & DIMENSIONS

표준유량 (LPM)	Screw			Flange		
	D	L	H	D	L	H
0-30	PT3/8	80	100	10A	150	100
0-35	PT1/2	80	100	15A	150	100
0-50	PT3/4	90	110	20A	150	110
0-100	PT1	100	110	25A	160	110
0-150	PT1-1/4	120	120	32A	160	120
0-200	PT1-1/2	120	120	40A	160	120
0-300	-	-	-	50A	200	140

√ 표준유량은 Oil 의 점도가 150 c.st 일 경우임.



SG-50 Series

Sight glass for Easy flow checking & Available anywhere

FEATURE

- 유량 측정부와 지시부가 분리되어 유량 관측에 용이
- 자기 결합 방식에 의한 지침 지시형
- 불투명한 액체 및 슬러지 상태 유체에 적합
- Micro Switch 기능 (옵션)

APPLICATIONS

- ▶ 화학 및 기타 공정 산업
 - 첨가제(예: 촉매, 계면활성제, 폼 억제제, 유화제)
 - 산, 염기, 인산염과 기타 염화물, 황산 물질
 - 응축수 과 냉각수
- ▶ 정유 및 가스 산업
 - 부식, 스케일링과 하이드레이트 억제제용 분사 설비
 - 질소, 연도 가스 등
- ▶ 수자원 산업
 - 에어레이션 유역에 산소 살포
 - 철 함량을 줄이기 위한 공기 분사
- ▶ 조선 및 선박
 - 평형수

SG-50 Series General Specifications

Size	15A(1/2") ~ 300A(12")
Process Connection	KS/JIS/ASME/DIN Std Flange or Screw
Measure Fluid	Gas, Liquid, Steam
Flow Ranges	Liquid - 0.4 m ³ /h ~ 600 m ³ /h Air - 30 Nm ³ /h ~ 15,000 Nm ³ /h Steam - 50 kg/h ~ 4,500 kg/h
Range Ability	5 : 1 (Option 10 : 1)
Fluid Temperature	Max. 80 °C (Option 200 °C)
Max. Pressure	Max. 10 kgf/cm ² .G (Option 20 kgf/cm ² .G)
Accuracy	±5.0 % F.S (Option ±2.0 % F.S)

MODEL CODE

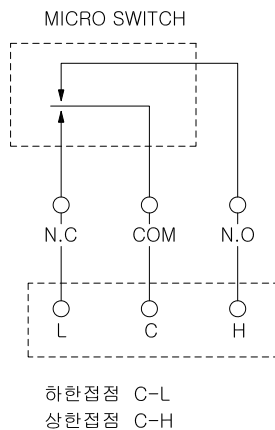
SG-50	□	-	□	Specification
	1			Indicator
	2			Indicator & Contact 1p
			1	Bottom to Top
			2	Top to Bottom
			3	Left to Right
			4	Right to Left

STANDARD MATERIAL

No.	Description	Material		
		A	B	C
1	Body	SS400	304SS	316SS
2	Flange			
3	Gasket	NBR, PTFE		
4	Axis	304SS, 316SS		
5	Flapper			
6	indicator	ALUMINUM		
7	Cover	ALUMINUM		
8	Terminal Cover	ALUMINUM		

MICRO SWITCH

SG-502

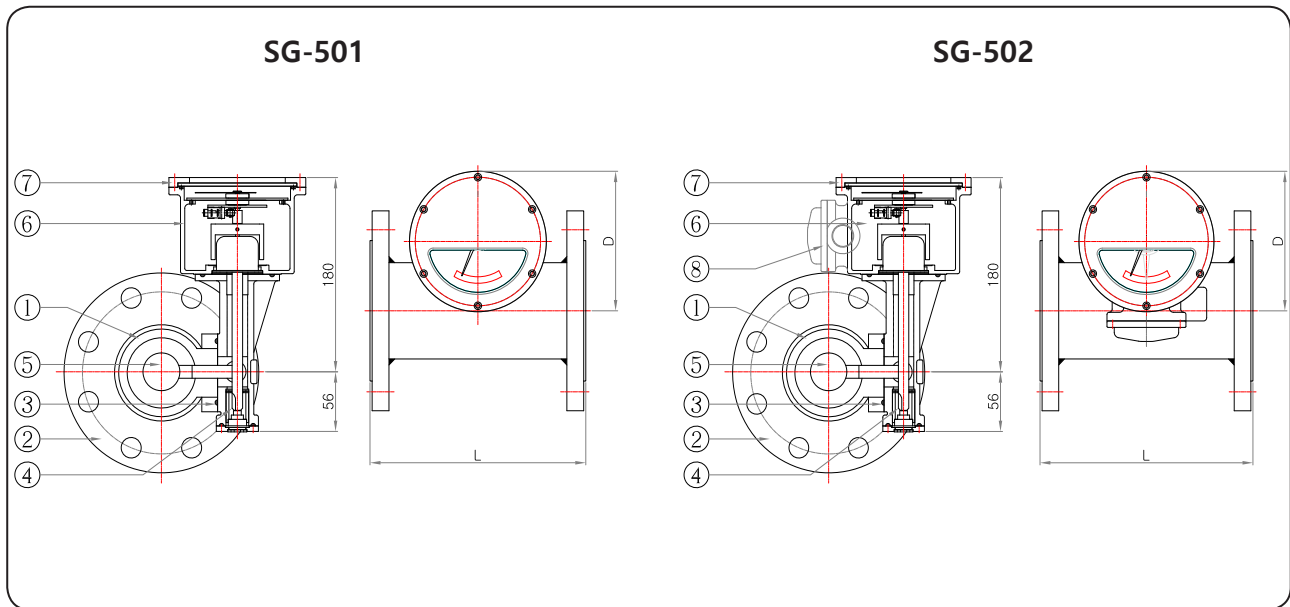


- COM-COMMON (공통단자)
- N.C - NORMAL CLOSE (상시폐로)
- N.O - NORMAL OPEN (상시개로)

전기적 사양 :

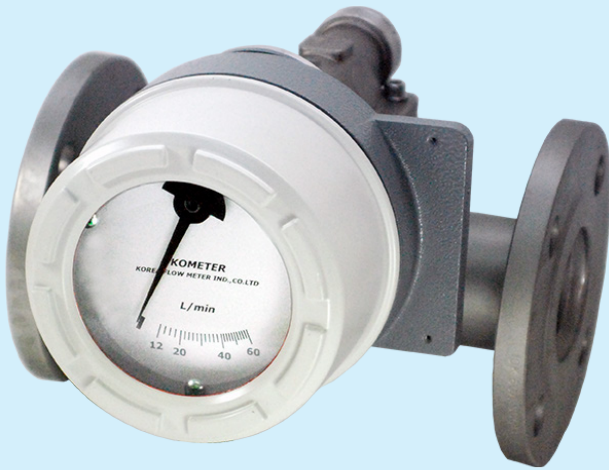
- 0.5 A - 1/6 HP - AC 125 V or 250 V
- 5 A - DC 30 V
- 0.5 A - AC 125 V
- 0.25 A - AC 250 V

STRUCTURAL DRAWING



FLOW RANGES & DIMENSIONS

Connection Size		최대눈금범위			Length(mm)	
		Water (m ³ /h)	Air (Nm ³ /h)	Steam (kg/h)	D	L
15A	1/2 B	0.4 - 2	30 - 60	50 - 100	135	220
20A	3/4 B	0.4 - 2	30 - 60	50 - 100	135	220
25A	1 B	1 - 5	60 - 150	50 - 200	135	220
32A	1-1/4 B	1 - 5	60 - 150	50 - 200	135	220
40A	1-1/2 B	2 - 10	80 - 300	100 - 400	135	220
50A	2 B	3 - 15	100 - 450	100 - 600	135	220
65A	2-1/2 B	6 - 30	300 - 900	400 - 1200	135	260
80A	3 B	8 - 40	600 - 1200	500 - 2000	196	300
100A	4 B	16 - 80	900 - 2000	1000 - 3500	196	330
125A	5 B	20 - 100	1000 - 3000	1000 - 4500	310	380
150A	6 B	30 - 150	1200 - 4500	-	310	480
200A	8 B	50 - 250	1500 - 9000	-	310	650
250A	10 B	80 - 400	3000 - 12000	-	310	680
300A	12 B	100 - 600	4500 - 15000	-	310	720



SG-60 Series

Sight glass for Easy flow checking & Available anywhere

FEATURE

- 유량 측정부와 지시부가 분리되어 유량 관측에 용이
- 자기 결합 방식에 의한 지침 지시형
- 불투명한 액체 및 슬러지 상태 유체에 적합
- 순시 유량 외부 출력 가능
- 주변 기기와 연동되어 밸브 등 제어 가능

APPLICATIONS

- ▶ 화학 및 기타 공정 산업
 - 첨가제(예: 촉매, 계면활성제, 폼 억제제, 유화제)
 - 산, 염기, 인산염과 기타 염화물, 황산 물질
 - 응축수 과 냉각수
- ▶ 정유 및 가스 산업
 - 부식, 스케일링과 하이드레이트 억제제용 분사 설비
 - 질소, 연도 가스 등
- ▶ 수자원 산업
 - 에어레이션 유역에 산소 살포
 - 철 함량을 줄이기 위한 공기 분사
- ▶ 조선 및 선박
 - 평형수

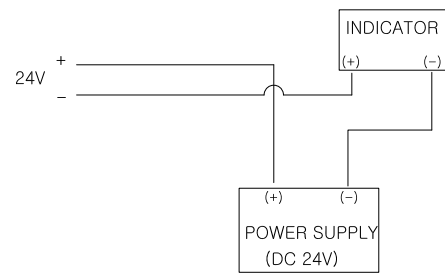
SG-60 Series General Specifications

Size	15A(1/2") ~ 300A(12")
Process Connection	KS/JIS/ASME/DIN Std Flange or Screw
Measure Fluid	Gas, Liquid, Steam
Flow Ranges	Liquid - 0.4 m ³ /h ~ 600 m ³ /h Air - 30 Nm ³ /h ~ 15,000 Nm ³ /h
Range Ability	5 : 1 (Option 10 : 1)
Fluid Temperature	Max. 80 °C (Option 200 °C)
Max. Pressure	Max. 10 kgf/cm ² .G (Option 20 kgf/cm ² .G)
Power	DC 24 V (2-Wire)
Output	DC 4-20 mA
Accuracy	±5.0 % F.S (Option ±2.0 % F.S)

MODEL CODE

S	G	-	0	1	Specification
	S				DC 4-20 mA
				1	Bottom to Top
				2	Top to Bottom
				3	Left to Right
				4	Right to Left

WIRING

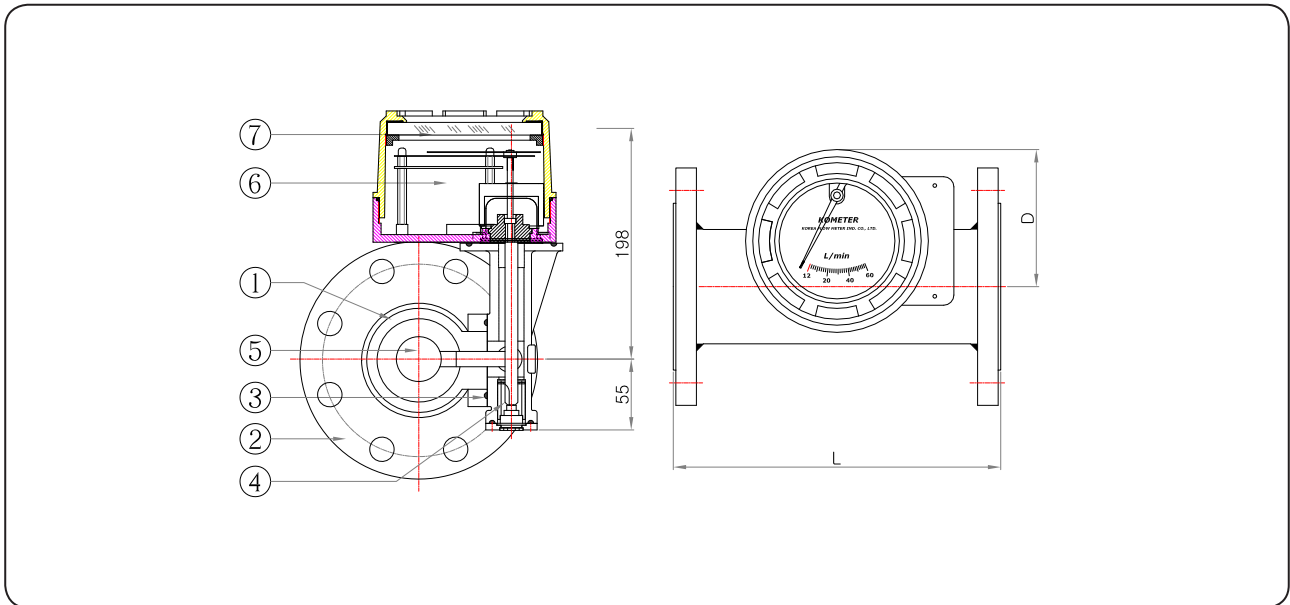


DC 24V 2-Wire Loop current output

STANDARD MATERIAL

No.	Description	Material		
		A	B	C
1	Body	SS400	304SS	316SS
2	Flange			
3	Gasket	NBR, PTFE		
4	Axis	304SS, 316SS		
5	Flapper			
6	indicator	ALUMINUM		
7	Cover	ALUMINUM		

STRUCTURAL DRAWING



FLOW RANGES & DIMENSIONS

Connection Size		최대눈금범위		Length(mm)	
		Water (m ³ /h)	Air (Nm ³ /h)	D	L
15A	1/2 B	0.4 - 2	30 - 60	125	220
20A	3/4 B	0.4 - 2	30 - 60	125	220
25A	1 B	1 - 5	60 - 150	125	220
32A	1-1/4 B	1 - 5	60 - 150	125	220
40A	1-1/2 B	2 - 10	80 - 300	125	220
50A	2 B	3 - 15	100 - 450	125	220
65A	2-1/2 B	6 - 30	300 - 900	125	260
80A	3 B	8 - 40	600 - 1200	-	300
100A	4 B	16 - 80	900 - 2000	-	330
125A	5 B	20 - 100	1000 - 3000	-	380
150A	6 B	30 - 150	1200 - 4500	-	480
200A	8 B	50 - 250	1500 - 9000	-	650
250A	10 B	80 - 400	3000 - 12000	-	680
300A	12 B	100 - 600	4500 - 15000	-	720



SPI Series

Sight glass for Distributing
flow rate & Useful everywhere

FEATURE

- 한 개의 본체로 여러 곳의 유량 제어가 가능
- 유량은 0-6 L/min, 220 c.s.t, 2 kgf/cm².G 기준

SUMMARY

SPI Series는 오일 전용 분배 유량계로 1개의 배관에서 여러 곳으로 오일 등의 점도 있는 유체를 분배 및 이송하는데 적합하도록 설계된 제품입니다.

유리관 내부에 삽입되어 있는 볼의 상·하 움직임이 확인 가능하여 유량 감시가 용이하고 니들밸브를 통하여 유체의 흐름 또한 조절 가능합니다.

SPI Series General Specifications

Size	INLET - PT 1/2" ~ PT 3/4" OUTLET - PT 1/4" ~ PT 3/8"
Process Connection	PT
Fluid Temperature	Max. 80 °C
Max. Pressure	Max. 8 kgf/cm ² .G

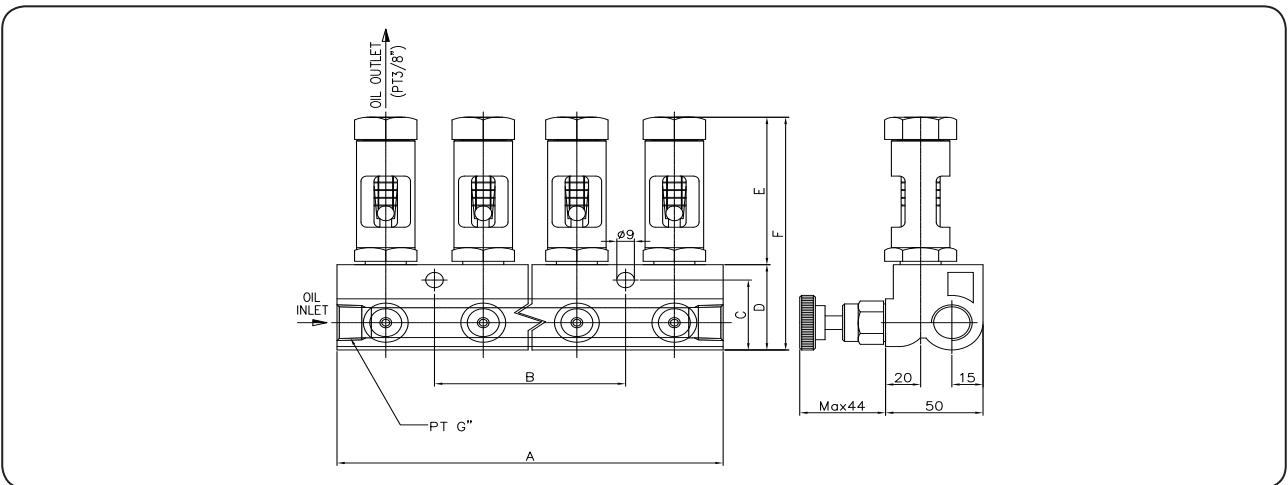
MODEL CODE

SPI	□	-	□	Specification
1 ~ 10				분배 변의 개수

DIMENSIONS

형식	Length (mm)						Con'n G
	A	B	C	D	E	F	
SPI-1	70	50	41	50	86	136	PT 1/2
SPI-2	120	100					
SPI-3	150	50					
SPI-4	200	100					
SPI-5	250	150					
SPI-6	300	200					
SPI-7	350	250					
SPI-8	400	150 * 2					
SPI-9	450	150 + 200					
SPI-10	500	200 * 2					

STRUCTURAL DRAWING





SPT Series

Sight glass for Easy flow checking & Available anywhere

■ FEATURE

- 방향의 제한이 없는 구조
- 외부가 금속으로 되어있어 외부 충격에 강함

■ SUMMARY

SPT Series 는 투명 테이퍼관이 사용되어 유량 변화에 의한 볼의 움직임을 한눈에 볼 수 있어 유량 감시에 최적화 되도록 설계하였습니다.

이 제품은 금속으로 제작 된 보호 커버가 있어 외부의 충격에 강하며 물 또는 오일 감시용으로 적합한 구조입니다. 방향의 제한이 없어 사용하기 용이하고 주문에 의한 밸브 부착도 가능합니다.

SPT Series General Specifications

Size	1/4" ~ 1"
Process Connection	PT
Fluid Temperature	Max. 80 °C
Max. Pressure	Max. 5 kgf/cm ² .G

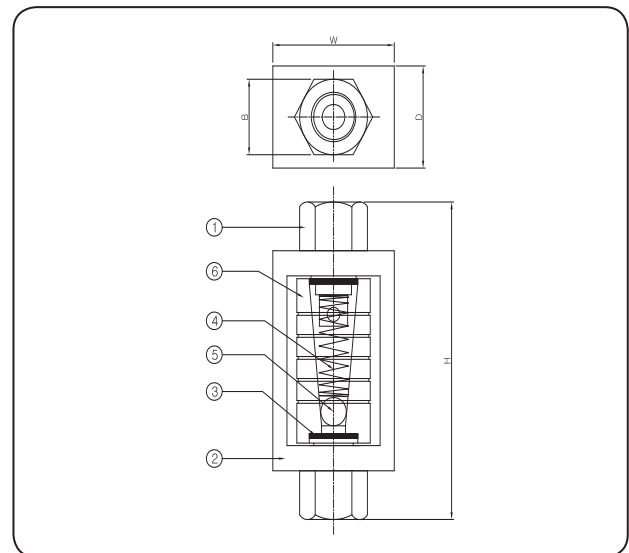
MODEL CODE

S P T	-	□	Specification
		N	Standard
		V	Valve

STANDARD MATERIAL

No.	Description	Material
1	Connector	BSBM
2	Body	ALUMINUM
3	O-ring	NBR
4	Spring	304SS
5	Ball	NYLON66
6	Taper tube	P.C

STRUCTURAL DRAWING



FLOW RANGES & DIMENSIONS

형식	길이					최대유량 (L/min)	
	Con'n	H	W	D	B	오일	물
SPT20-2T	PT 1/4	86	30	22	17	5	10
SPT30-3T	PT 3/8	104	43	32	23	10	20
SPT30-4T	PT 1/2	104	43	32	27	10	20
SPT35-6T	PT 3/4	148	50	44	32	25	50
SPT45-8T	PT 1	172	62	50	41	50	100



SN Series

Sight glass for Easy flow checking & Available anywhere

FEATURE

- 유체 방향 제한이 없는 구조
- 고점도 유체에도 사용 가능
- 주문에 따라 유량 표기 가능

SUMMARY

SN-V 는 정밀 밸브를 사이트 글라스에 부착함으로써 미소 유량을 측정 할 수 있도록 제작 된 제품입니다.

본 유량 감시계는 유량 조절용 니들 밸브에 의해 유량의 크고 작음을 조절 할 수 있으며 내부에 플래퍼가 취부되어 있어 유체의 흐름을 확인 할 수 있습니다.

SN Series General Specifications

Size	1/4" ~ 1"
Process Connection	PT (F)
Fluid Temperature	Max. 120 °C
Max. Pressure	Max. 10 kgf/cm ² .G
Accuracy	±5.0 % F.S (Option ±3.0 % F.S)

MODEL CODE

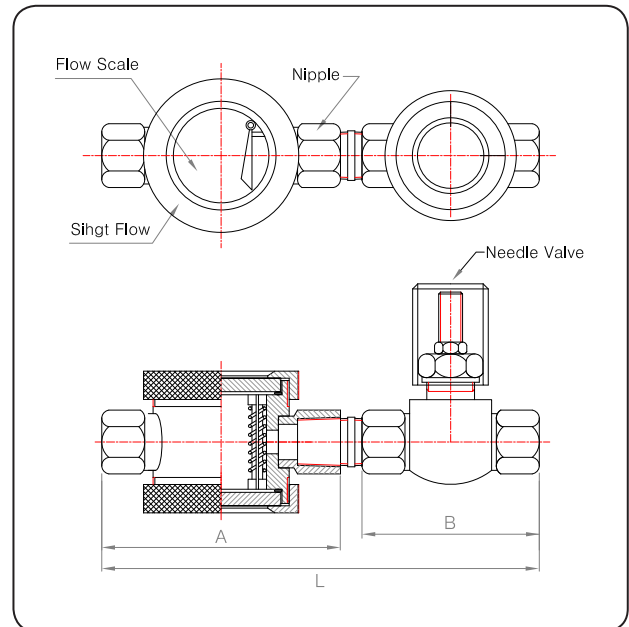
S N	-	□	Specification
		V	Valve

STANDARD MATERIAL

No.	Description	Material		
		A	B	C
1	Body	FC25	304SS	316SS
2	Valve	BSBM, 5C	304SS	316SS

- ✓ 진동에 의한 Valve 풀림 방지 Lock 설치
- ✓ 비산 먼지로부터 Valve 보호를 위한 보호캡 설치

STRUCTURAL DRAWING



FLOW RANGES & DIMENSIONS

Connector Size	Length (mm)				최대유량 (L/min)
	A	B	H	L	
PT 1/4	70	38	53	120	1 - 8
PT 3/8	70	47	64	135	3 - 15
PT 1/2	80	62	116.5	160	5 - 24
PT 3/4	90	70	141.5	180	8 - 44
PT 1	100	80	174	200	10 - 70



SI Series

Sight glass for Easy flow checking & Available anywhere

FEATURE

- 고점도 유체에도 사용 가능
- 진동에 영향을 받지 않음

SUMMARY

SI Series 는 오일과 같은 점도가 있는 유체를 분배해 주는 유량 감시계로서 주 공급 배관과 보조 배관으로 이송되는 유체를 밸브를 통해 조절이 가능하게 설계 되었습니다.

진동에 의한 밸브의 풀림 현상을 막기 위해 밸브 잠금 너트를 부가 하여 진동에 상대적으로 강합니다.

SI Series General Specifications

Size	1/4" ~ 1"
Process Connection	PT (F)
Fluid Temperature	Max. 120 °C
Max. Pressure	Max. 10 kgf/cm ² .G

MODEL CODE

S I	-	□	Specification
		1 ~ 12	하단 형식 표 참조

STANDARD MATERIAL

No.	Description	Material
1	Body	FC25, ADC12
2	Valve	BSBM, 5C

FLOW RANGES & DIMENSIONS

형식	Connector size		Length (mm)		최대유량 L/min	
	X	Y	A	B		
SI-1	1/4	1/2	70	110	3	
SI-2	3/8					
SI-3	1/2					
SI-4	1/4	3/4			5	
SI-5	3/8					
SI-6	1-2					
SI-7	3/4					
SI-8	1/4	1			125	10
SI-9	3/8					
SI-10	1/2					
SI-11	3/4					
SI-12	1					

STRUCTURAL DRAWING

